

Prøveudtagning for ondartet klovsyge hos får og geder

DTU Veterinærinstituttet har en real-time PCR til undersøgelse for forekomst af *Dichelobacter nodosus* (klovsygebakterien). Prøverne skal udtages i et transport medium.

Prøveudtagning

For bedste resultater vendes fåret som vist på billede 1. Udtagning af selve prøven foretages med en træpind og her kan man anvende trædelen af en helt almindelig vatpind.

Prøverne skal udtages i klovspalten og derfor må klovspalten ikke være beskidt, da det kan forstyrre PCR-analysen (billede 2). Området skal derfor aftørres med en tør serviet/klud før prøveudtagning, så der kun er minimale mængder fæces og jord i prøven. Se eksempler på egnede og uegnede prøver på billede 5.

Hvis prøverne udtages på en fredag anbefales det at fryse prøverne, og sende dem i frossen tilstand om mandagen.

Screening af besætning

Screening af en fåre/gede-besætning foretages ved at udtage prøver på i alt 8 får/geder med træpinden. På hvert enkelt får skrubes i klovspalten på overgangen mellem hud og horn i den bageste del af klovspalten (billede 2), således at den ene ende af pinden bruges på 2 ben og den anden ende af pinden bruges på de to andre ben. Gnid jord og fæces af træpinden inden den lægges i mediet (billede 3). I alt 4 træpinde (4 dyr) kan pooleres i samme glas (billede 4).

Undersøgelse af enkelt dyr

Enkelt dyr undersøgelse foretages på samme måde, men hvor der kun er en træpind fra et og samme dyr i mediet. Påfør mærkning på glassene.

Forsendelse af prøver

Når prøverne er udtaget (billede 2-4) sendes de sammen med en udfyldt indsendelsesblanket (findes på www.vet.dtu.dk/diagnostik) til DTU Veterinærinstituttet, Henrik Dams Allé, bygning 205 B, 2800 Lyngby. Dyrenes numre anføres på indsendelsesblanketten.

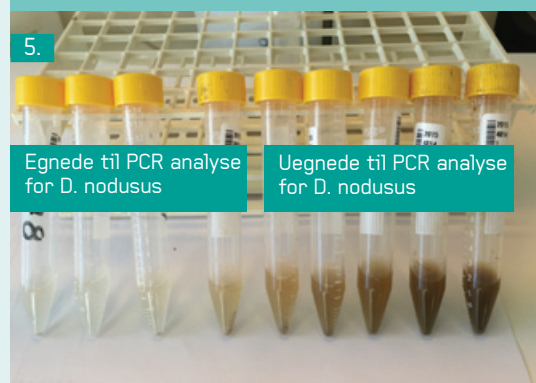
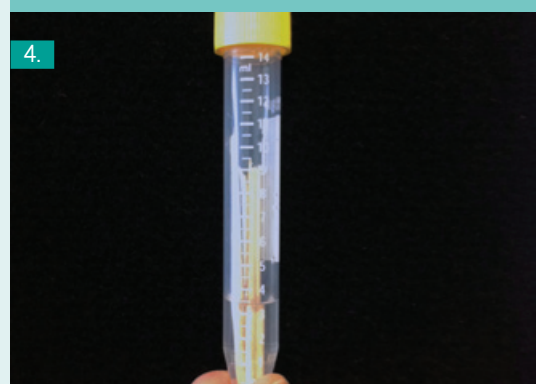
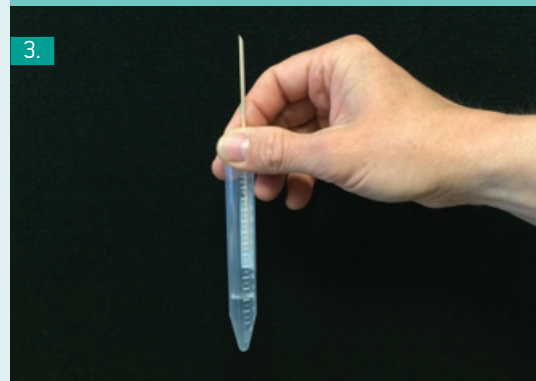
Prøvesvar

PCR-analysen foretages hver torsdag og prøver som modtages senest torsdag morgen med posten besvares fredag.

Kontakt

Kontakt DTU Veterinærinstituttets diagnostikafdeling ved faglige spørgsmål på tlf. 3588 6180.

Transportmedium kan købes hos Dianova på ordre@dianova.dk eller på tlf. 3588 5000. Vær opmærksom på at transportmediet skal opbevares på køl indtil anvendelse.



Dianova A/S
Centrifugevej, Bygning 371
DK-2800 Kgs. Lyngby
Tlf. 35 88 50 00
dianova@dianova.dk - www.dianova.dk